



Localisation de l'espace humide et des pressions associées

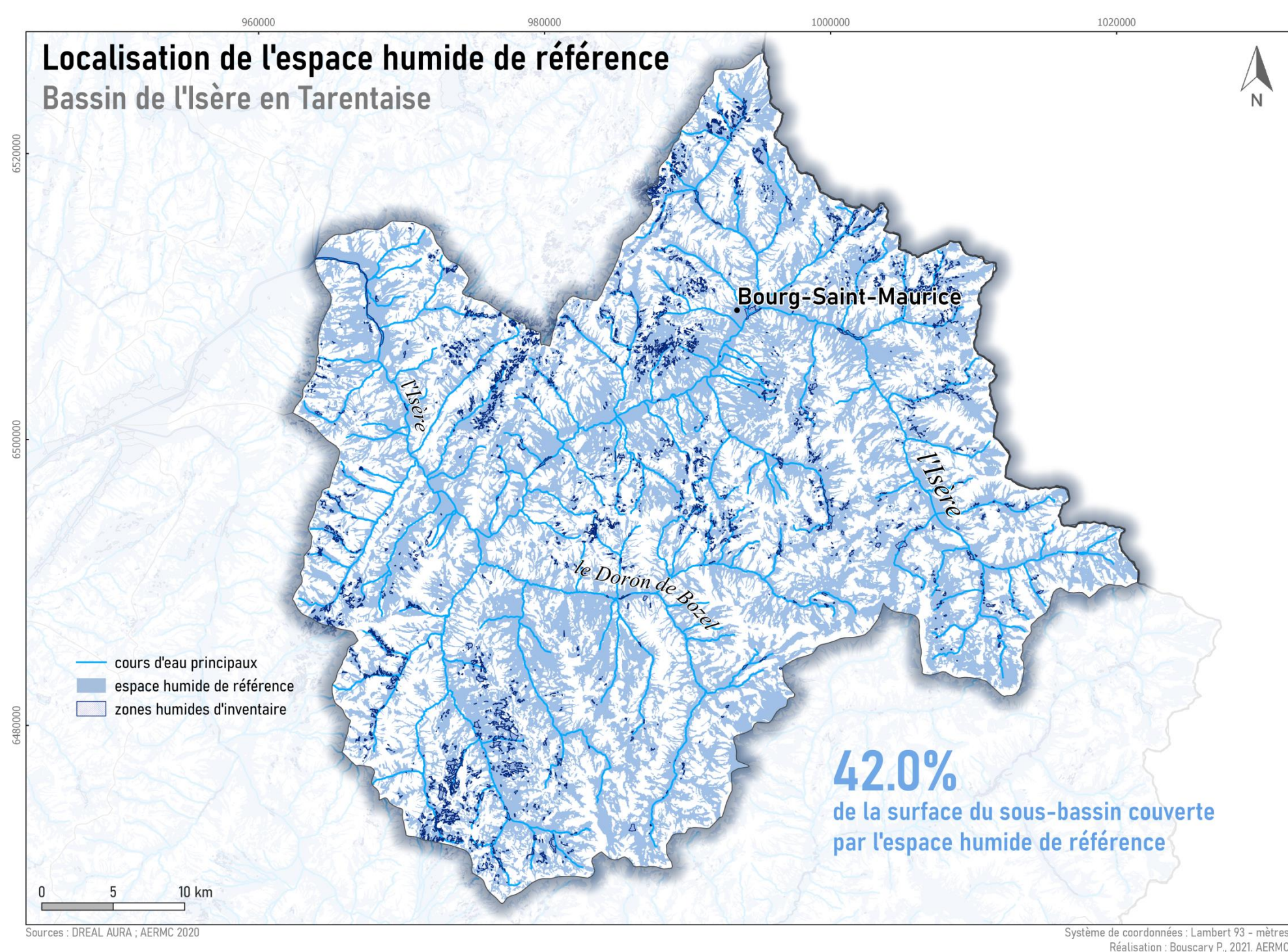
dans le bassin versant :

Isère en Tarentaise (ID_09_06) :

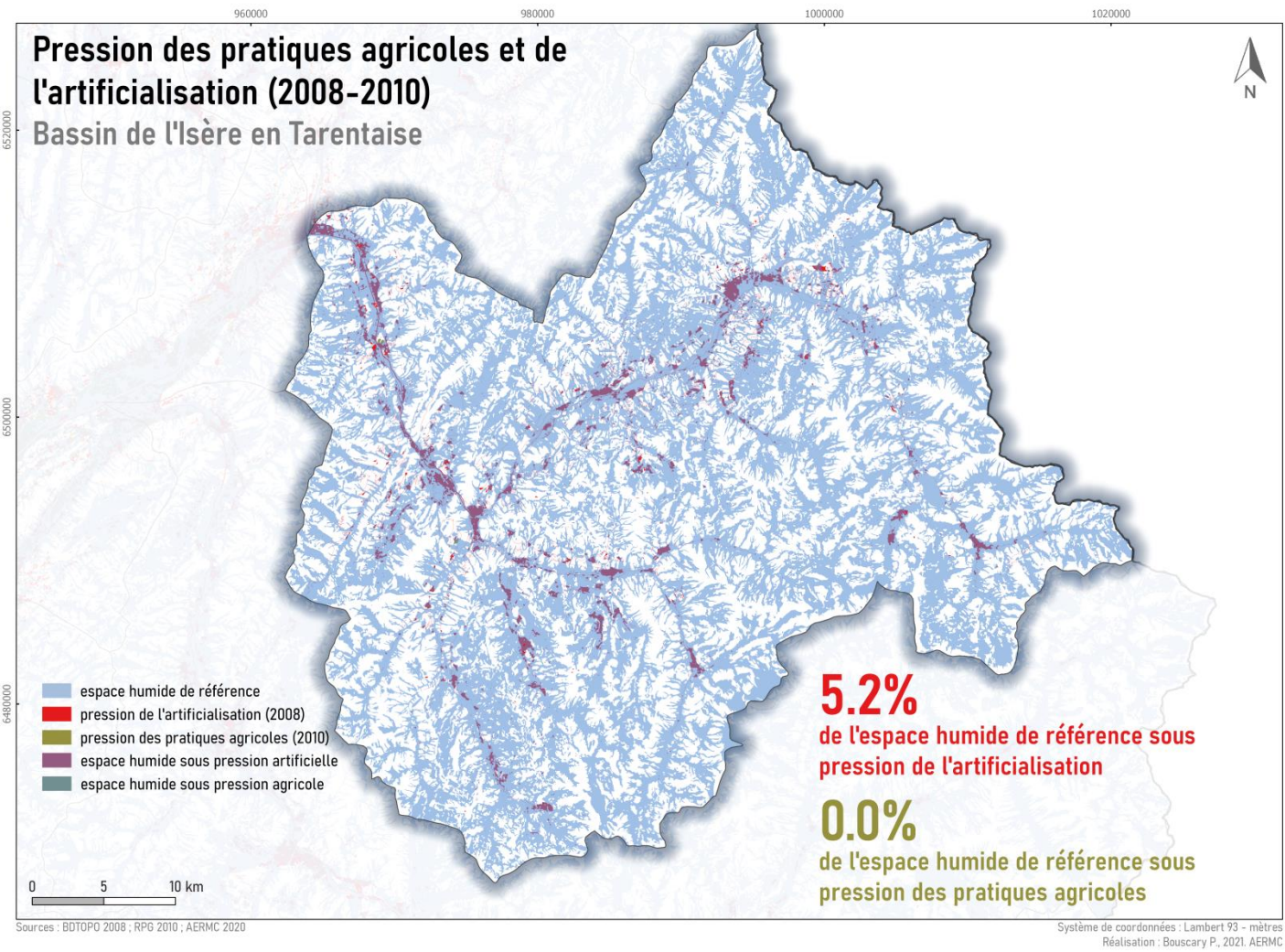


RÉPUBLIQUE FRANÇAISE
*Liberté
Égalité
Fraternité*



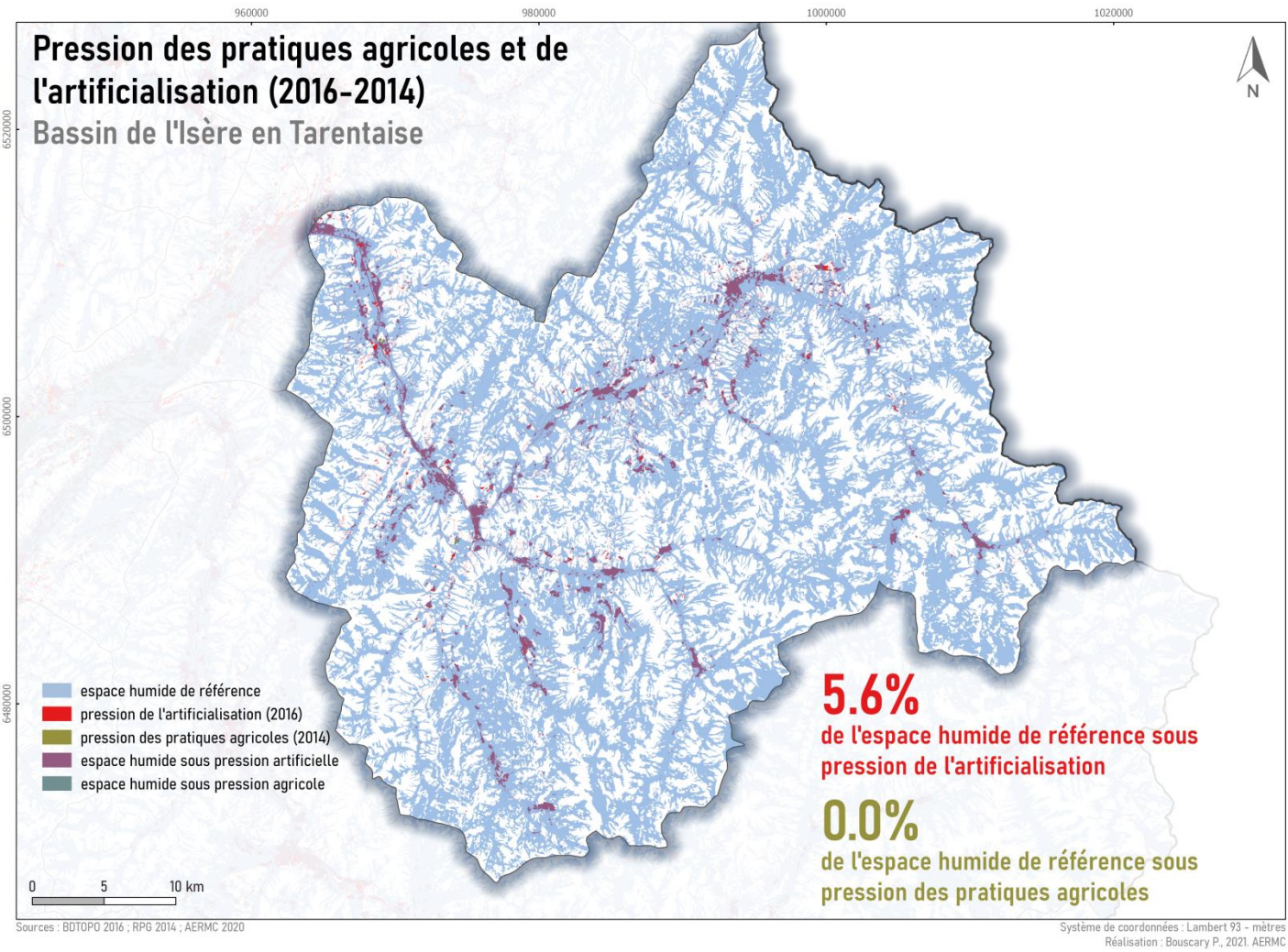


Superficie du sous bassin	189056,5 ha
Superficie de l'espace humide de référence	79412,3 ha
Écorégions dans le sous bassin	<div><div>- N°17 : Alpes subalpines</div><div>- N°32 : Préalpes schisteuses</div><div>- N°35 : Plaine alluviale du Rhône et de l'Isère</div><div>- N°39 : Neiges éternelles alpines</div><div>- N°49 : Massifs des Alpes internes</div></div>
Commentaires	<div><div>Vallée alluviale de l'Isère et nombreux fonds de vallées et fonds de vallons (alluvions récentes, alluvions torrentielles et alluvions glaciaires) ; plans, replats, pentes douces à abrupts et dépressions sur dépôts glaciaires, schistes, grès, roches métamorphiques.</div><div>Vigilance : les effets du modèle d'accumulation de flux surestiment localement l'espace humide de référence sur des configurations structurales a priori défavorables (fortes pentes, socles karstiques) : surestimation de la dimension des combes et torrents sur fortes pentes.</div></div>



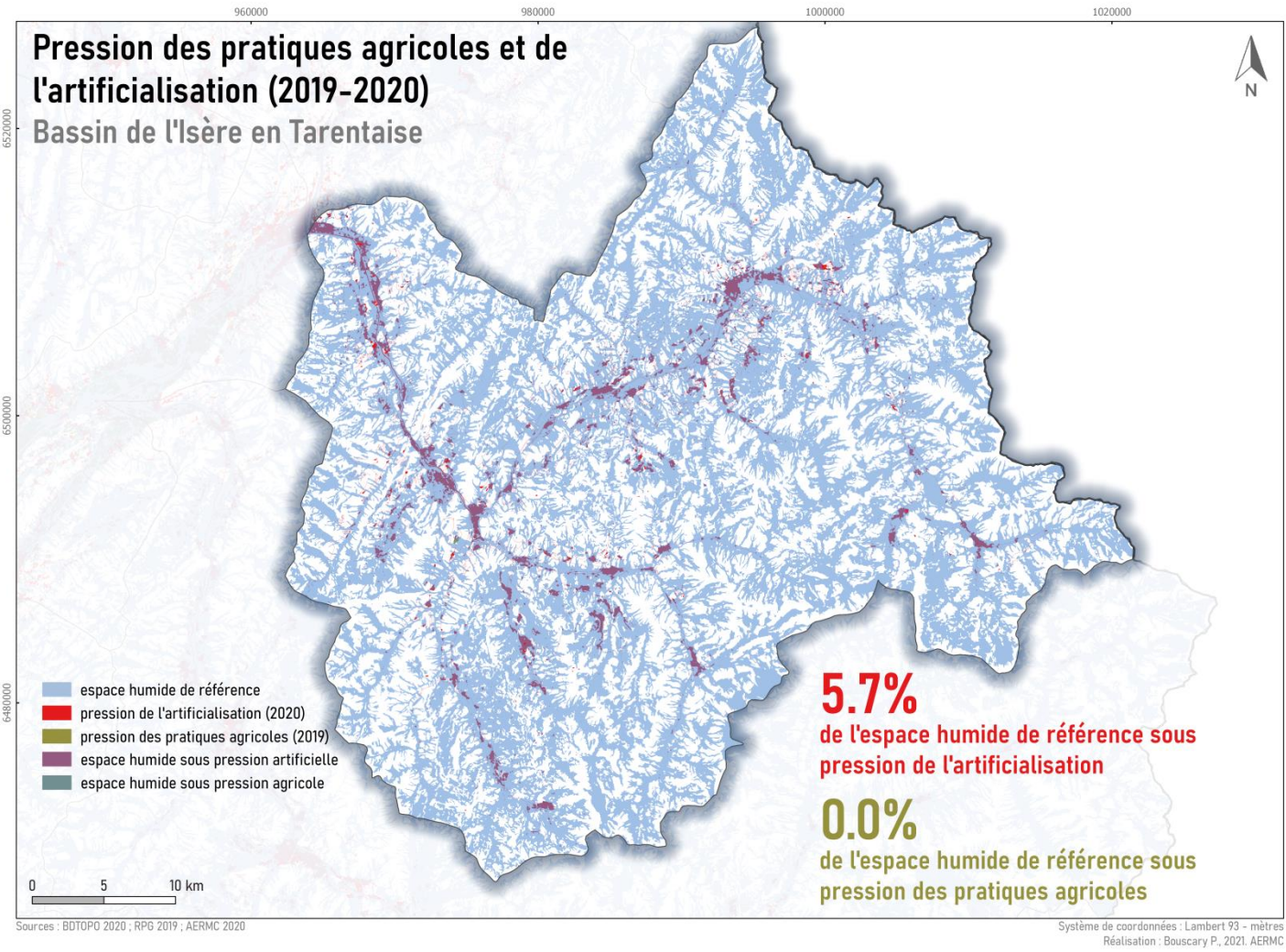
2.7% du bassin sous pression de l'artificialisation

0.0% du bassin sous pression des pratiques agricoles



2.9% du bassin sous pression de l'artificialisation

0.0% du bassin sous pression des pratiques agricoles



3.0% du bassin sous pression de l'artificialisation

0.0% du bassin sous pression des pratiques agricoles